

Tagen und Übernachten auf dem Rittergut Nordsteimke Wolfsburg

Leistungsstark und unwiderstehlich ...

Yard Boarding Hotel & Restaurant Wildfrisch – Gutsküche

Auf dem Gelände des 700 Jahre alten Rittergutes in Wolfsburg/Nordsteimke, finden Sie modernen Wohnkomfort im stylischen Boarding Hotel mit 42 Apartments für individuelles & elegantes Wohnen auf höchstem Niveau in perfekter Symbiose mit dem Restaurant/Event- und Tagungsllocation

Wildfrisch Gutsküche.

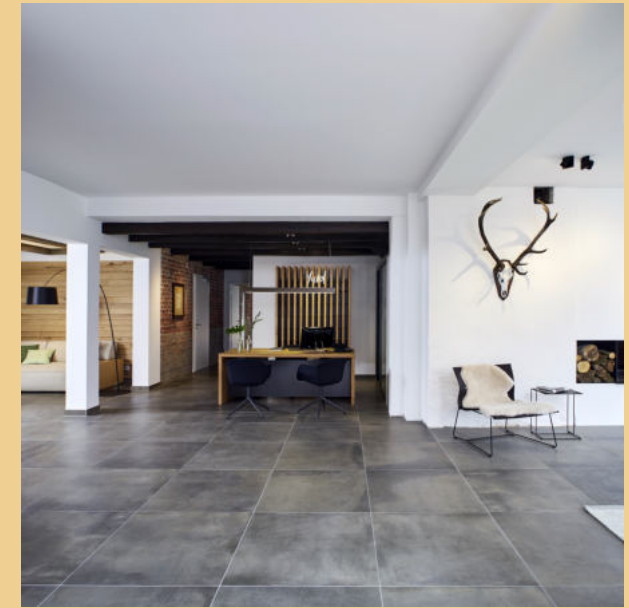
Ehrliche Küche, großartige Weine und regionale Produkte werden im einmaligen Ambiente des ehemaligen Pferdestalls zelebriert. Mit unserer Showküche und den Veranstaltungsräumen für bis zu 150 Personen und Übernachtung im einmalig schönen Yard Boarding Hotel sind wir

... ihr erfolgreiches Zweiergespann.



- der Ideale Tagungsstandort
- gute Autobahnanbindung
A2, A39
 - ICE Bahnhof
- in der Mitte Deutschlands
- gute Infrastruktur für
Incentives+Events+Tagungen





Yard Boarding Hotel
Schulenburgstraße 6a
38446 Wolfsburg
Telefon: 05363 810 881 0
info@yard-wolfsburg.de
www.yard-wolfsburg.de



EZ Komfort Apartments

ab 30m² inkl.

Frühstücksbuffet, W-Lan, internat. SAT-TV,

Sky Sendern,

Terrasse oder Balkon

ab € 130,00 pro Nacht

EZ Superior Apartments

ab 40m² inkl.

Frühstücksbuffet, W-Lan, internat. SAT-TV,

Sky Sendern,

Terrasse oder Balkon

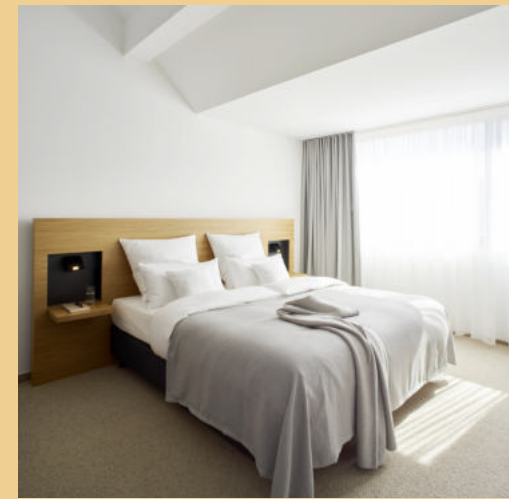
ab € 150,00 pro Nacht

Ansprechpartner:

Kerstin Bode

Email: K.Bode@yard-wolfsburg.de

Tel.: 05363 80 881-0





Tagungspauschale „Einspänner“

Getränke: Wasser, Cola, Cola Zero, Saft,
Kaffee, Tee Vormittagspause: Brotkonfekt
mit handgemachtem Aufstrich Mittagessen:
Eintopf mit Brot Nachmittagspause:
hausgemachte Kuchenauswahl
Ganztagspauschale ab € 39,00 pro Person
inkl. gratis W-Lan, kostenfreier Parkplatz,
Kekse und frisches Obst beim Eintreffen der
Gäste 1 Beamer, 1 Flipchart,
1 Moderationskoffer, 1 Pinnwand

Küchenparty 1

4-Gang Menü saisonal abgestimmt
Bier, Softgetränke und Wein inkl.
€ 49,50 pro Person
(3 Stunden, ab 20 Personen)

TAGUNG

Wir haben unterschiedliche Leistungsstaffelungen die wir Ihnen gern auf Anfrage zusenden.

Zur Orientierung:

Ganztags bis 9 Stunden: ab 39€ - 74€ pro Person
Halbtags bis 4,5 Stunden: ab 28€ - 69€ pro Person

- Pferdestall (156m²)

Maximalkapazität: 150 Personen

- Exterieur (78m²)

Maximalkapazität: 54 Personen

- Sattelkammer (55m²)

Maximalkapazität: 10 Personen



wildfrisch
Gutsküche



Wildfrisch Gutsküche Event Managerin:

Laura Kresin

Telefon 05363 / 81 333 10

E-Mail: info@wildfrisch.de